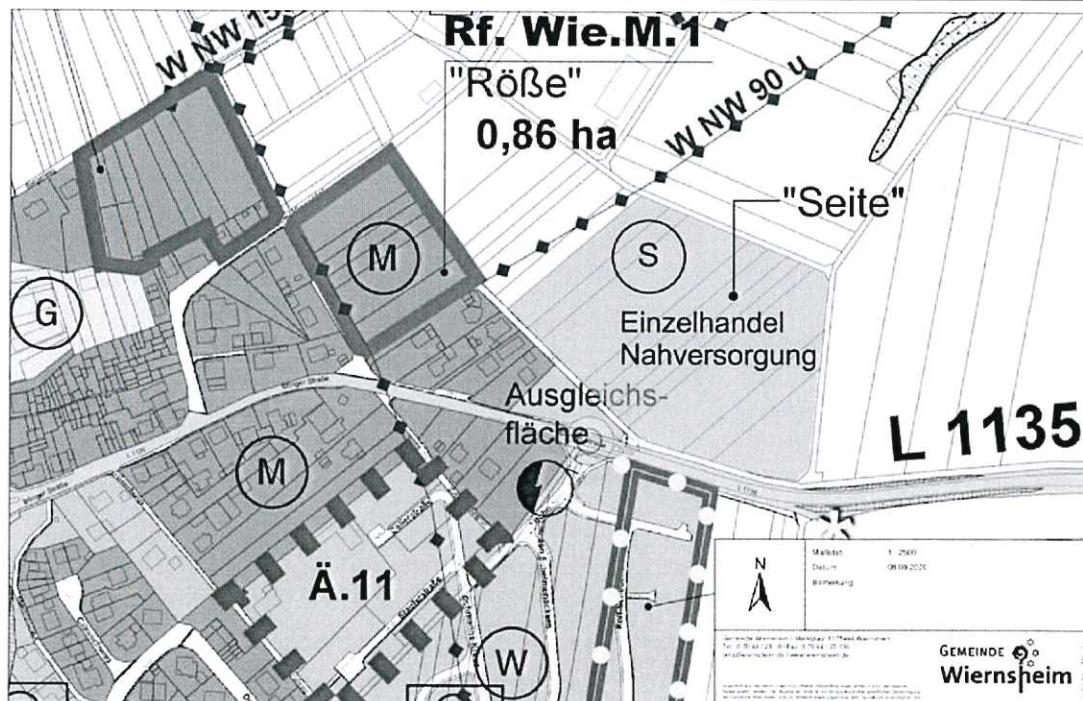
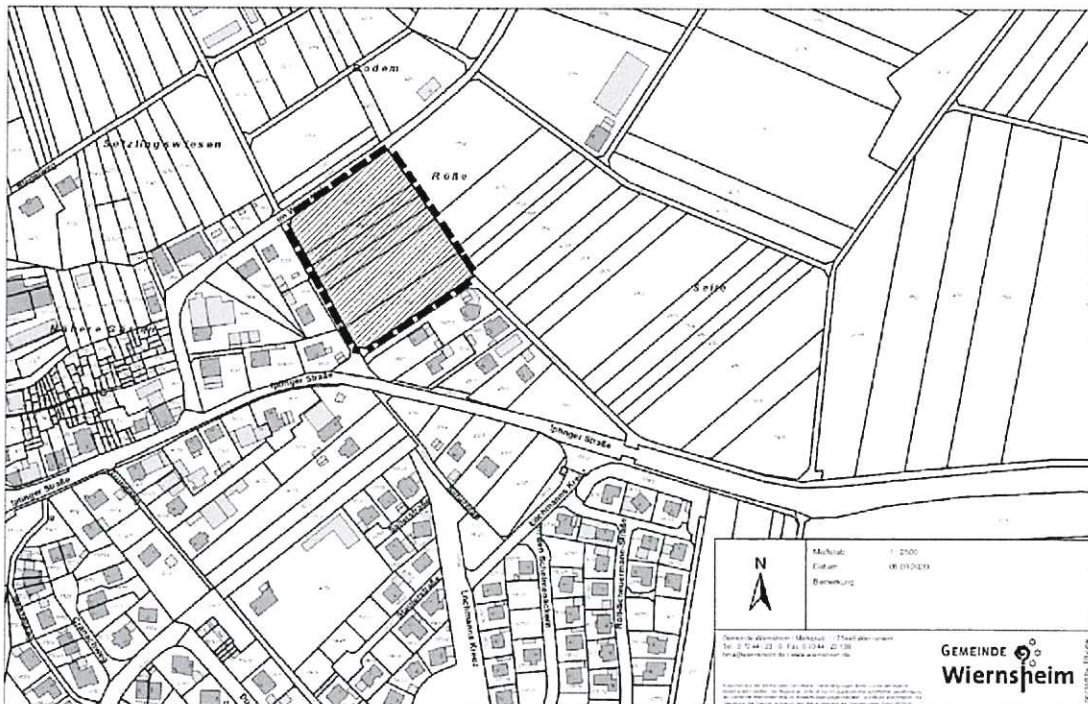


## Öffentliche Bekanntmachung Aufstellungsbeschluss Bebauungsplan „Röße“ (Pflegeheim)

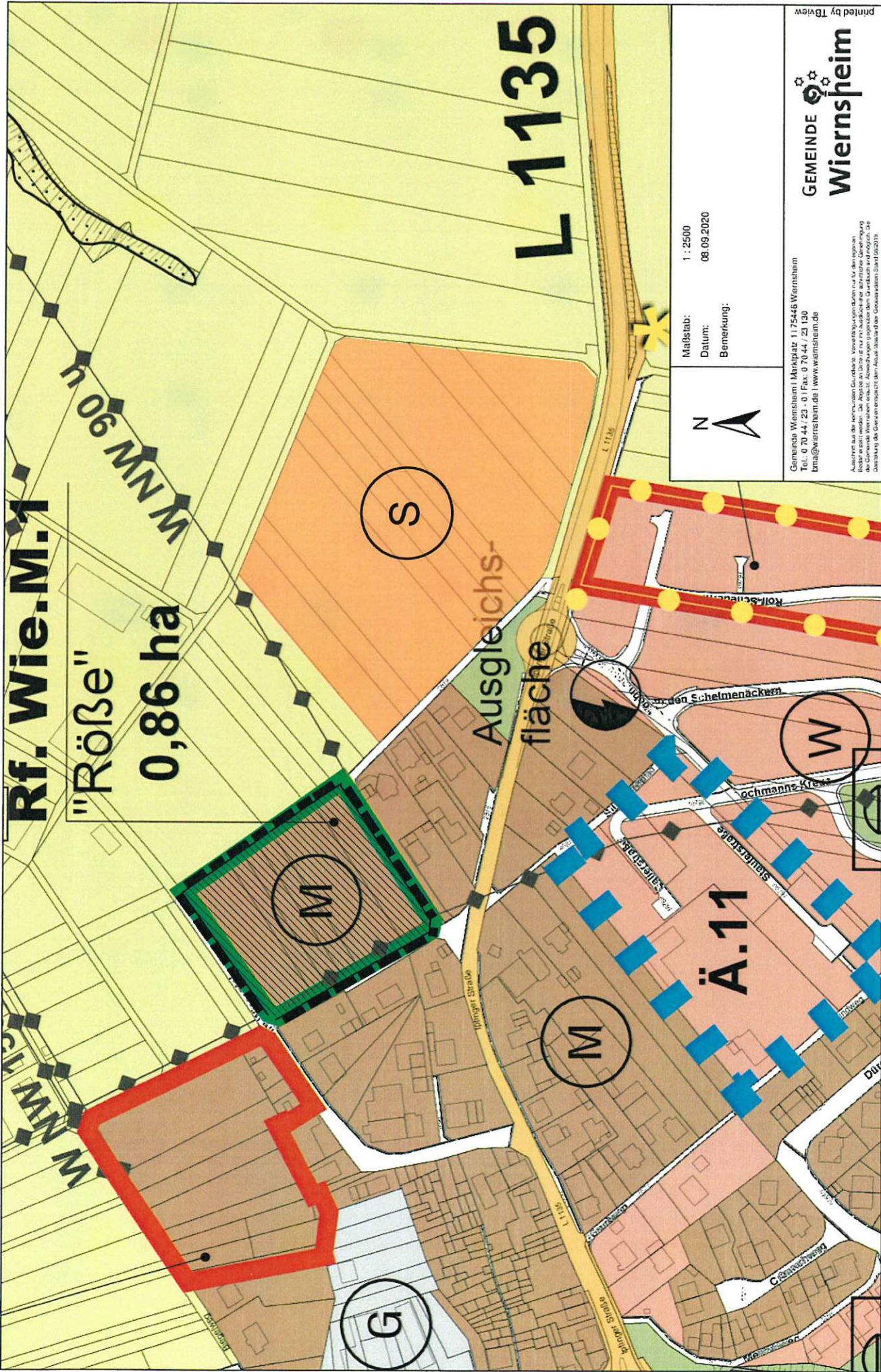
Der Gemeinderat der Gemeinde Wiernsheim hat in der öffentlichen Sitzung am 15.07.2020 beschlossen, den Bebauungsplan „Röße“ (Ortsteil Wiernsheim) aufzustellen.  
Dieser Aufstellungsbeschluss wird nach §2 Absatz 1 Satz 2 Baugesetzbuch hiermit öffentlich bekannt gemacht.

Wiernsheim, 09.09.2020

Karlheinz Oehler  
Bürgermeister







**Rf. Wie.M.1**

**"Röse"**  
**0,86 ha**

**L 1135**

**S**

**M**

**Ausgleichs-  
fläche**

**M**

**Ä.11**

**W**

**G**

Maßstab:  
Datum:  
Bemerkung:

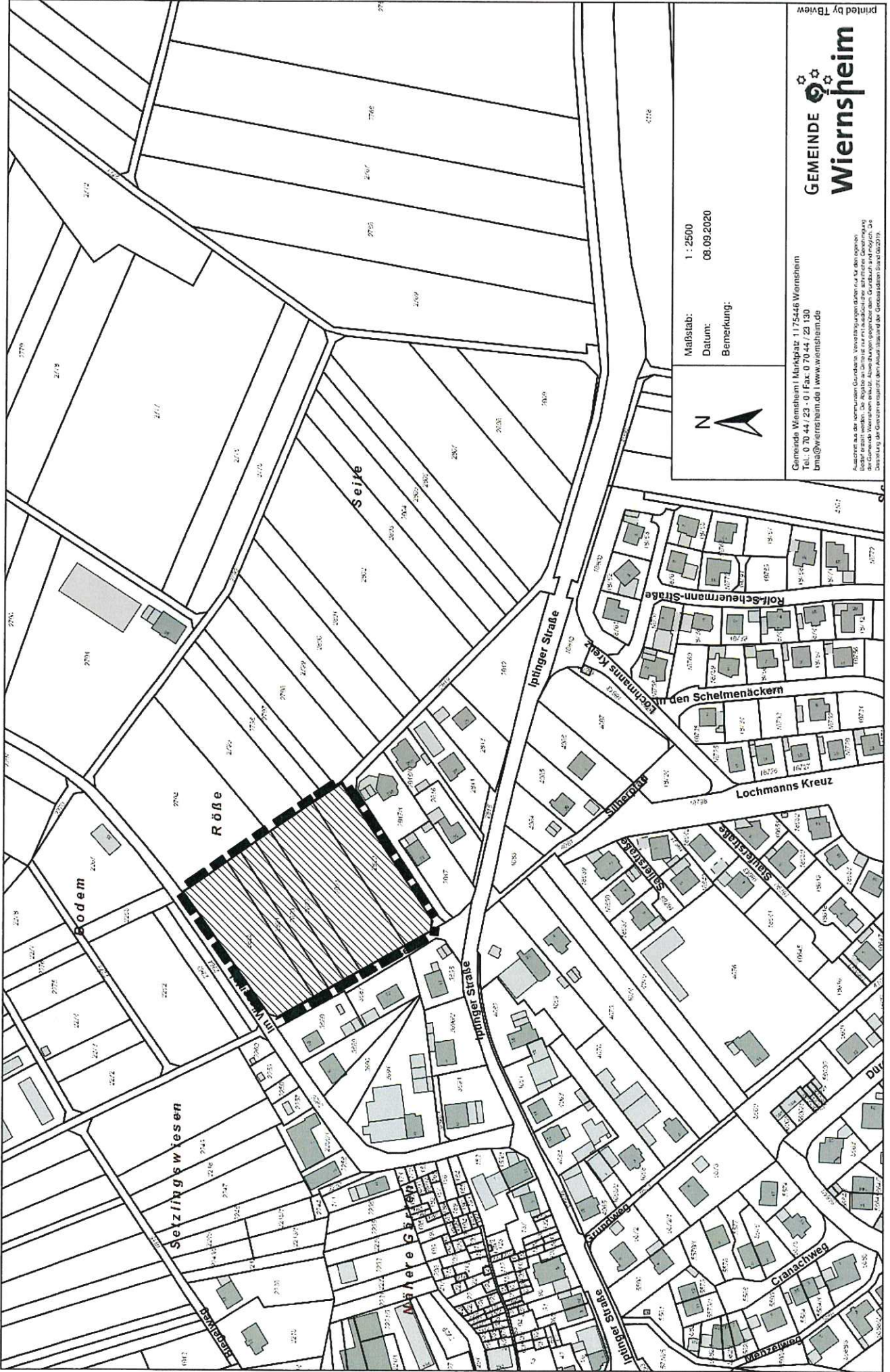
1 : 2500  
08.09.2020



Gemeinde Wiernsheim, Marktplatz 1175446 Wiernsheim  
Tel.: 0 70 44 23 - 0 | Fax: 0 70 44 / 23 130  
lma@wiernsheim.de | www.wiernsheim.de

Ausdruck aus der Verordnungs-Gesamtheit. Verwendungsänderungen sind nur für den eigenen  
Verkehr zulässig. Die Gemeinde Wiernsheim ist für die Bereitstellung der Daten verantwortlich.  
Die Gemeinde Wiernsheim ist für die Bereitstellung der Daten verantwortlich. Die  
Übertragung der Daten erfolgt über das Internet. Die Gemeinde Wiernsheim ist für die  
Übertragung der Daten verantwortlich. Die Gemeinde Wiernsheim ist für die





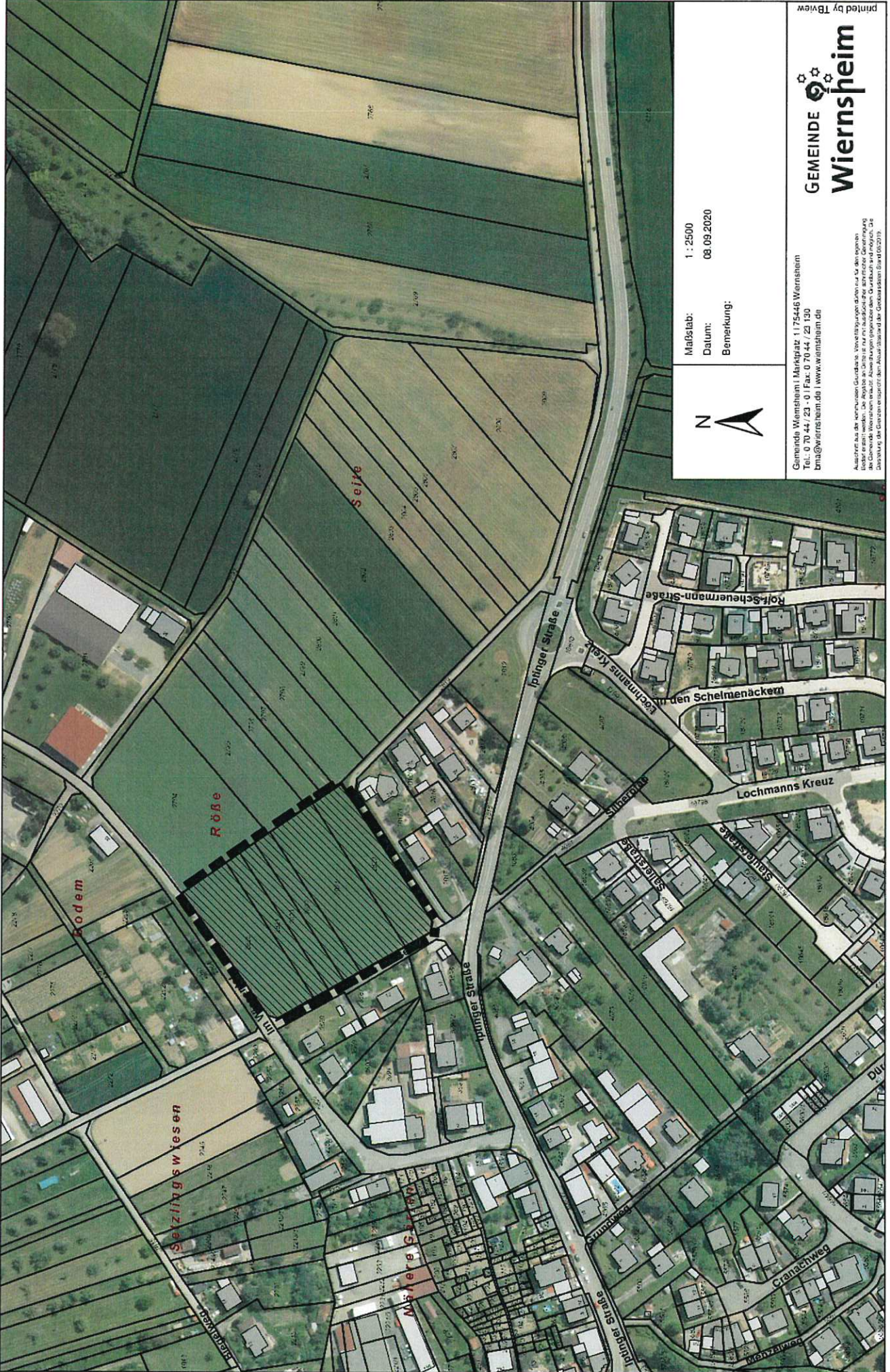
Maßstab: 1 : 2500  
 Datum: 08.09.2020  
 Bemerkung:



Gemeinde Wiernsheim | Marktplatz 1175446 Wiernsheim  
 Tel.: 0 70 44 / 23 - 0 | Fax: 0 70 44 / 23 130  
 bma@wiernsheim.de | www.wiernsheim.de

Ausdrücke aus dem amtlichen Grundbesitzverzeichnis sind durch die Gemeinde Wiernsheim zu übernehmen. Die Angaben im Grundbesitzverzeichnis sind die amtliche Grundlage für die Berechnung der Grundsteuer. Die Angaben im Grundbesitzverzeichnis sind die Grundlage für die Grundsteuerberechnung.





Maßstab: 1 : 2500  
 Datum: 08.09.2020  
 Bemerkung:



Gemeindefür  
**Wiernsheim**

Gemeindefür Wiernsheim Marktplatz 117546 Wiernsheim  
 Tel.: 0 70 44 / 23 - 0 Fax: 0 70 44 / 23 130  
 Email: [ema@wiernsheim.de](mailto:ema@wiernsheim.de) | [www.wiernsheim.de](http://www.wiernsheim.de)

Auszucht aus der kommunalen Grundkarte. Vorverfügungen dürfen nur für den eigenen Bedarf erstellt werden. Die Angabe des Datums ist nur für die Erstellung der amtlichen Grundkarte und die Darstellung der Grundstücksgrenzen im Katasterplan (Stand 01.01.2019) gültig.

printed by TBview